

DR. BELTER

C O S M E T I C

Onko BOOK 

KILKA SŁÓW O PIEŁĘGNACJI
SKÓRY PODCZAS TERAPII
ONKOLOGICZNEJ

Wszystkie nasze kosmetyki kupisz w gabinecie
kosmetycznym lub online na: www.skinmania.pl

Czy wiesz, jak dbać o skórę osoby z wyzwaniami onkologicznymi?

Dobór odpowiedniej pielęgnacji domowej oraz zabiegów kosmetycznych dla pacjenta onkologicznego to niezmiernie ważny element holistycznej opieki nad chorym.

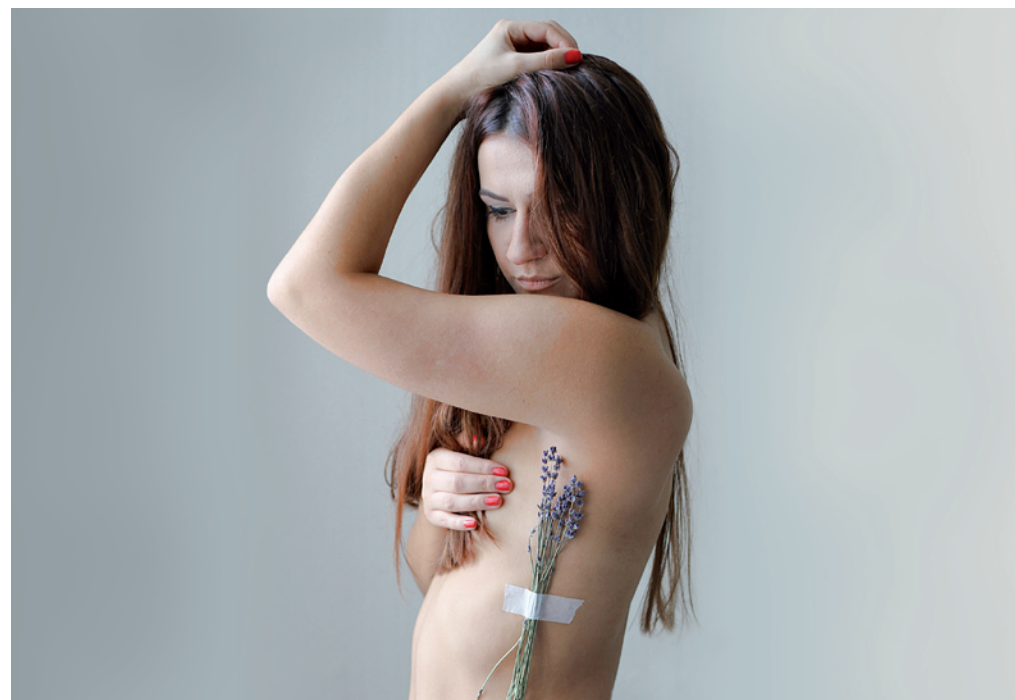
Bardzo ważne są regularne wizyty w wybranym gabinecie kosmetycznym – z racji tego, że wybrane produkty być może będzie trzeba okresowo zmieniać, dopasowując je do aktualnego stanu skóry.

Na czym należy się skupić podczas pielęgnacji?



Do pielęgnacji takich skór szczególnie polecamy:

- produkty z linii »sensi-bel«, a zwłaszcza żel, tonik, emulsję na dzień i na noc oraz krem hydrochronny
- kojący lotion do twarzy i ciała oraz kojącą emulsję ze srebrem w sprayu z linii »intensa«
- biomimetyczny krem pod oczy oraz odżywczy balsam z linii »ocula®«
- krem podstawowy W/O z linii »intensa®«
- eliksir przeciwsłoneczny z linii »sun«
- balsam do ciała Biosatyna z linii »samtea«



Polecane produkty do pielęgnacji domowej

»sensi-bel«

Program dla skóry naczyniowej

[Pielęgnacja dla cery nadwrażliwej]



[HYDROOCHRONNY KREM COUPEROSIS]

Krem nawilżająco-ochronny na dzień i na noc. Działa przeciwzapalnie i daje poczucie ukojenia skóry. Wzmacnia delikatne naczynka i chroni skórę przed niekorzystnym wpływem środowiska. Zapobiega przedwczesnemu starzeniu, regeneruje barierę lipidową i głęboko nawilża dzięki zawartości lipidów i kwasu hialuronowego.

Zawiera składniki fitoaktywne wzmacniające ścianki naczyń krwionośnych. Obecna w kremie witamina E i bioflawonoidy chronią przed wolnymi rodnikami, a mikro-srebro działa przeciwdrobnoustrojowo.

Co cennego zawiera? Bazę DLS, skwalen, masło shea, oliwę z oliwek, filtr UV, Legactif, witaminę E, kompleks uspokajający, kompleks roślinny, glukonian cynku, bajkalinę Vitasource, ekstrakt incense - boswelii (działanie antyseptyczne), sfery kwasu hialuronowego i witaminy A, mikro-srebro.



[MASKA COUPEROSIS]

Bogata jest w cenne naturalne składniki wzmacniające skórę naczyniową. Dzięki zawartości ekstraktów roślinnych wspomaga elastyczność naczyń i chroni skórę przed starzeniem oraz szkodliwym wpływem środowiska zewnętrznego. Nawilża, działa przeciwdrobnoustrojowo, regeneruje

i hamuje rozwój trądziku różowatego. Zwalcza wolne rodniki. Obecny w składzie ekstrakt winogronowo-polifenolowy sprawia, że skóra nabiera zdrowego blasku.

Co cennego zawiera? Olej jojoba, oliwę z oliwek, masło shea, witaminę E, ekstrakt winogronowo-polifenolowy, kompleks roślinny, Resweratrol, liposomy z witaminą A, kwasem hialuronowym i kwasem glicyryzynowym.



[KREM KOMPAKT COUPEROSIS]

Krem ochronny i maskujący do stosowania miejscowego przy zaczerwienieniach. Pomoże Ci uporać się problemem delikatnych naczynek. Działa kojąco na skórę, wzmacnia ją i jednocześnie chroni przed szkodliwym działaniem środowiska.

Co cennego zawiera? Alantoinę, bisabolol, aloes, ekstrakty: z kasztanowca, z wąkroty azjatyckiej, z ruszczyka kolczastego, bluszczu, z liści winogron, mocznik.



[SERUM COUPEROSIS]

Uspokajający koncentrat do intensywnej pielęgnacji. Wspomaga skórę regenerując ją i hamując rozwój trądziku różowatego. Wzmacnia naczynia włosowate i działa przeciwdrobnoustrojowo. Dzięki bogactwu roślinnych składników aktywnych głęboko nawilża i zapobiega starzeniu się. Chroni przed zimnem i szkodliwym wpływem środowiska zewnętrznego.

Co cennego zawiera? Legactif™, komórki macierzyste z winogron, ekstrakt z korzenia lukrecji, mikrokryształy srebra, liposomy z kwasem hialuronowym, kwasem glicyryzynowym i witaminą A, kompleks roślinny, Antarcticine™.



[DELIKATNY ŻEL OCZYSZCZAJĄCY]

Pomaga chronić skórę już na etapie oczyszczania. Zawiera składniki łagodzące, takie jak: ekstrakt z korzenia lukrecji, zielona herbata, alantoina i pantenol. Skutecznie myje, pozostawiając cerę odświeżoną i gotową do dalszych zabiegów. Nie zawiera tłuszczu, środków zapachowych i barwników. Nie podrażnia skóry.

Co cennego zawiera? Zieloną herbatę, ekstrakt z kory dębu, ekstrakt z korzenia lukrecji, ekstrakt z jeżówki purpurowej, alantoinę, pantenol.



[EMULSJA DO DZIENNEJ PIELĘGNACJI]

Emulsja ta daje codzienne ukojenie skórze skłonnej do podrażnień. Oparta jest na bazie DLS- doskonale wchłanialnej i tolerowanej przez naskórek. Wzmacnia system odpornościowy skóry, wygładza i działa uspokajająco. Jest lekka i doskonale nadaje się pod makijaż.

Co cennego zawiera? Bazę DLS®, fosfolipidy, ceramidy, skwalen, pantenol, wyciągi z oliwek i korzenia lukrecji, kwas glicyryzynowy, fitosterol, masło shea, bisabolol, alantoinę, witaminę E.



[DELIKATNY TONIK]

Łagodny tonik koi i działa uspokajająco na skórę. Wzbogacony został naturalnymi substancjami nawilżającymi, ekstraktem z oczaru i kory dębu. Odświeża, orzeźwia i przywraca skórze naturalny odczyn pH przygotowując ją do dalszych zabiegów pielęgnacyjnych.

Co cennego zawiera? Ekstrakt z oczaru, żel aloesowy, ekstrakt z jeżówki purpurowej, zieloną herbatę, ekstrakt z kory dębu, alantoinę, czynniki NMF.



[EMULSJA DO NOCNEJ PIELĘGNACJI]

Emulsja ta wzmacnia skórę w czasie nocnego odpoczynku. Zawiera cenne oleje, ceramidy i wyciąg z korzenia lukrecji, które działają przeciwstarzeniowo i pomagają skórze odzyskać naturalną równowagę. Preparat łagodzi podrażnienia, wygładza i natłuszcza, tym samym regenerując barierę hydrolipidową w nocy.

Co cennego zawiera? Bazę DLS®, fosfolipidy, lecytynę, ceramidy, wyciąg z oliwek, masło shea, olej jojoba, oleje z wiesiołka i rokitnika zwyczajnego, pantenol, wyciąg z korzenia lukrecji, bisabolol, alantoinę, witaminę E.

Polecane produkty do pielęgnacji domowej

»intensa«[®] [ampułki]



[AMPUŁKA ALOESOWA NR 7]

Zawiera ekstrakt z aloesu, który działa uspokajająco, ochronnie i przywraca równowagę skóry. Pielęgnuje i korzystnie wpływa na delikatną, wrażliwą oraz zniszczoną cerę.



[AMPUŁKA HIALURONOWA (5 czynników) NR 16]

Zawiera pięcioczynnikowy kwas hialuronowy, który intensywnie nawilża naskórek na wszystkich jego poziomach wraz z najgłębszymi warstwami. Naturalny składnik Alpinia Galgant stymuluje produkcję własnego kwasu hialuronowego, co sprawia, że skóra staje się bardziej gładka, miękka w dotyku i zdrowsza.



[AMPUŁKA PRZECIW PODRAŻNIENIOM NR 6]

Daje wspaniały efekt kojący dzięki składnikom takim jak: oleisty ekstrakt z róży Charon, aloe vera, ekstrakt z rumianku i marchwi. Łagodzi podrażnienia i redukuje zaczerwienienia.



[KREM PODSTAWOWY W/O]

Uniwersalny krem przeznaczony do codziennej pielęgnacji nadwrażliwej skóry. Zawiera substancje łagodzące, takie jak: bisabolol, wyciąg z oliwek i wosk pszczeli. Działa uspokajająco i wyraźnie wygładza skórę. Jest pozbawiony barwników i środków zapachowych.
Co cennego zawiera? Bisabolol, wosk pszczeli, alantoina, wyciąg z oliwek, filtr ochronny.

»intensa[®] specjalistyczne«



[BALSAM ODŻYWCZY DO UST]

Zawiera nawilżający olej jojoba i wosk pszczeli, które pozostawiają usta miękkie i w dobrej kondycji.

Dodatkowo balsam ochroni je przed promieniowaniem UV. Jest bardzo wydajny i ma przyjemny, delikatny zapach.

Co cennego zawiera? Olej jojoba, wosk pszczeli, filtr UV.

»intensa-med«[®] [pielęgnacja wrażliwej skóry twarzy i ciała, również po nadmiernym opalaniu]



[KOJĄCA EMULSJA W SPRAYU]

Emulsja ta zawiera srebro, które jest źródłem ulgi dla skóry podrażnionej, z objawami zaczerwienienia, poparzenia słonecznego oraz świądu. Dodatkowo nawilża, wygładza, działa przeciwzapalnie i antybakteryjnie. Naturalne składniki aktywne, takie jak: organiczny aloe, kwas hialuronowy, mocznik, ekstrakt z kory dębu i pantenol skutecznie łagodzą, nawilżają i pomagają w regeneracji skóry. Mikrosrebro i bisabolol działają przeciwzapalnie, oczyszczają z drobnoustrojów, a kompleks Chiaprotect poprawia elastyczność naskórka.
Co cennego zawiera? Mikrosrebro, organiczny aloe, kwas hialuronowy, bisabolol, mocznik, ekstrakt z kory dębu, pantenol, kompleks Chiaprotect.



[KOJĄCY LOTION DO TWARZY I CIAŁA]

Lotion ten zawiera bazę DLS, olej migdałowy, mocznik i naturalne, łagodzące składniki. Jest niezwykle pomocny przy problemach typu: zmęczona skóra po antybiotykoterapii i sterydach, pierwszy etap AZS (atopowe zapalenie skóry), różnego rodzaju zapalenia i choroby skórne (np. rumień skórny, egzema). Koi i chroni podrażnioną skórę.

Co cennego zawiera? bazę DLS, mikrosrebro, organiczny aloe, kwas hialuronowy, bisabolol, mocznik, ekstrakt z kory dębu, taninę, kwas glicyryzynowy, pantenol, skwalan.

»ocula«[®] [pielęgnacja okolic oczu]



[KREM BIOMIMETYCZNY POD OCZY]

Lekki krem przeznaczony do pielęgnacji skóry wokół oczu. Dzięki kompozycji cennych olejów, bazy przypominającej błonę biologiczną i polimerów działa regenerująco, wzmacniająco i przeciwzmarszczkowo. Dodatek światłilka i kompleksu peptydowego Haloxyl[®] przeciwdziała cieniom pod oczami.
Co cennego zawiera? Biomimetyczną bazę DLS[®], olej jojoba, Soft Focus Polymer, kompleks peptydowy Haloxyl[®], bisabolol, alantoinę, witaminę E, świetlik.

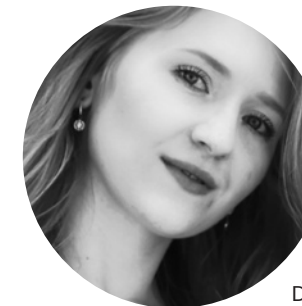


[ELIKSIR PRZECIWSŁONECZNY SPF 30]

Lekki, szybko wchłaniający się krem przeciwśłoneczny chroni przed szkodliwym promieniowaniem UV, powstawaniem przebarwień oraz fotostarzeniem skóry. Polecany jest podczas stosowania zabiegów z wykorzystaniem peelingów kwasowych.
Co cennego zawiera? DLS[®], bazowe oleje roślinne, filtry UVA i UVB, Ectoin[®], witaminę E, kompleks uspokajający, komórki macierzyste, wyciąg z liści strączyńca oskrzydłonego.

Polecane zabiegi w gabinecie kosmetycznym

Aby zadbać o skórę pacjentów onkologicznych warto także (poza odpowiednio dobraną pielęgnacją domową) sięgnąć po profesjonalne zabiegi kosmetyczne. Taka skóra szczególnie wymaga nawilżenia i odżywienia.



Zabieg opracowała
Patrycja Preder,
Brand Manager
i Trener marki
DR.BELTER

Regenerujący zabieg na bazie kolagenu

Przebieg zabiegu

1. Oczyszczanie



• »sensi-bel« delikatny żel oczyszczający nanieść na twarz, szyję i dekol w postaci nierozcieńczonej i delikatnie masując oczyścić twarz z makijażu. Następnie usunąć wilgotnym kompresem.



• »sensi-bel« delikatny tonik odświeżający nanieść na twarz, szyję i dekol za pomocą płatka kosmetycznego lub dłoni.

2. Peeling



Nanieść na twarz peeling w kremie »intensa®«, pozostawić na twarzy przez około 10 minut, utrzymując wilgoć tak, aby nie doszło do wyschnięcia (można w tym czasie zastosować wapozon).
Ponownie stonizować skórę delikatnym tonikiem odświeżającym »sensi-bel«.

3. Ampułka



Nałożyć »intensa®« ampułkę nr 2 z wegańskimi proteinami jedwabiu.

4. Płat kolagenowy

- odpowiednio przycięte biopodłoże »intensa®« nakładamy na twarz klientki.
- Płat w całości pokrywamy krystalicznym żelem, by nie pozostawić suchych miejsc.
- Płat należy odpowiednio wygładzić, aby pozbyć się pęcherzyków powietrza.
- Po 15 minutach ściągamy biopodłoże i zmywamy resztki żelu.

5. Zakończenie

Na zakończenie zabiegu na skórę twarzy aplikujemy krem pielęgnacyjny, polecamy kojący lotion do twarzy i ciała z linii »intensa®«. Na okolicę oczu nakładamy biometryczny krem »ocula®«.



Najważniejsze składniki:

LEGACTIF®

Wzmacnia i uszczelnia naczynia krwionośne, poprawia mikrocyrkulację krwi

Kwas hialuronowy

Silnie nawilża, zapobiega TEWL

Kolagen

Głęboko nawilża, wygładza, zwiększa elastyczność

Wyciąg z kory dębu

Działa ściągająco, antybakteryjnie, przeciwzapalnie

Lukrecja

Działa podobnie do hydrokortyzonu – łagodzi stan zapalny

Mikrosrebro

Działa silnie antybakteryjnie, przeciwzapalnie

Wegańskie proteiny jedwabiu

Nawilża, zapobiega TEWL

Aloes

Nawilża, koi i łagodzi podrażnienia

Polecane zabiegi w gabinecie kosmetycznym



Zabieg opracowała
Patrycja Preder,
Brand Manager
i Trener marki
DR.BELTER

Wskazówki do zabiegu

- 1.** Podstawowa zasada, o której musisz pamiętać – unikamy masowania skóry pacjenta onkologicznego, dlatego zawartość ampułki wklep delikatnie opuszkami palców i zaczekaj aż się wchłonie.
- 2.** Po ampułce nakładamy płat kolagenowy, który dobieramy do typu skóry naszego pacjenta. Jeśli skóra jest ścięńcząta, podrażniona i reaktywna wybierz płat kolagenowy aloesowy (upewnij się uprzednio czy Twój klient nie ma alergii na aloes), natomiast, gdy skóra reaguje dobrze na przeprowadzaną procedurę, nie jest podrażniona i zaczerwieniona, możesz sięgnąć po płat kolagenowy z komórkami macierzystymi i resweratrolem lub po liftingujący płat dermo-relax.
Zawarty w płatach kolagen nawilża, wygładza i odżywia skórę, a żel krystaliczny, który jest niezbędny do aktywacji płatów kolagenowych dodatkowo łagodzi podrażnienia, dzięki zawartości alantoiny.
- 3.** Płat utrzymujemy na skórze około 20 minut. W przypadku bardzo suchych i odwodnionych skór żel krystaliczny będzie bardzo szybko się wchłaniał, dlatego w trakcie zabiegu warto dołożyć jego kolejną porcję.
- 4.** Na zakończenie zabiegu koniecznie zabezpiecz okolicę oka biomimetycznym kremem nawilżających z linii »ocula®«, a na skórę twarzy zaaplikuj krem pielęgnacyjny. W tym celu możesz wykorzystać kremy z linii »sensi-bel«, np. delikatną emulsję do dziennej pielęgnacji, krem hydroochronny lub kojący lotion do twarzy i ciała z linii »intensa®«. Po wchłonięciu się kremu pielęgnacyjnego nałóż na skórę krem filtrem. W tym celu możesz skorzystać z emulsji lub serum z linii »sun« lub z tarczy ochronnej »bio-classica«, która oprócz ochrony przeciwsłonecznej zapewnia także optymalne nawilżenie skóry.
- 5.** Pamiętaj, że wszelkie procedury zabiegowe przeprowadzane u pacjentów onkologicznych powinny podlegać wcześniejszej zgodzie lekarza prowadzącego.

DR.BELTER® to firma rodzinna, stworzona ponad 40 lat temu przez Dr. Clemensa Beltera. Od kilkadziesiąt lat pogłębiając doświadczenie w badaniach, produkcji i profesjonalnym zastosowaniu kosmetyków. Tworzymy naturalne, dermatologicznie dopasowane koncepcje pielęgnacji skóry, zgodne z najnowszymi odkryciami kosmetycznymi, przy jednoczesnym uwzględnieniu aspektów zrównoważonego rozwoju i miłości do natury. Połączyliśmy ideę organicznych kosmetyków z wiedzą w dziedzinie nauk kosmetycznych.

Nazwaliśmy ją GreenTec Concept. Oznacza to, że łączymy naturalne oleje organiczne i wyciągi lecznicze z wysoce innowacyjnymi kosmetycznymi składnikami aktywnymi. Wszystkie nasze produkty tworzone są w warunkach ściśle określonej sterylności mikrobiologicznej w naszym własnym laboratorium w Braunshweigu, co oznacza, że są bezpieczne. W związku z tym większość naszych produktów będzie odpowiednia dla skór pacjenta onkologicznego.

Więcej informacji na nasz temat znajdziesz na **www.belter.pl**

Dowiedz się
więcej na temat
skutecznej
pielęgnacji



www.belter.pl

Skin Mania
BY DR.BELTER

www.skinmania.pl



[fb/belterpolska](https://www.facebook.com/belterpolska)



[@dr.belter_polska](https://www.instagram.com/dr.belter_polska)